

SEZNAM ZMĚNOVÝCH LISTŮ

Stavba:	Stavební úpravy, přístavba, nástavba a půdní vestavba MŠ Násedlovice
Místo:	Násedlovice, p.č.
Investor:	Obec Násedlovice, Násedlovice 129, 696 36 Násedlovice
Autor:	akad. arch. Ing. arch. Jan Velek, Ing. arch. Petra Kollárová
TDI:	Ing. Michal Rak
AD:	Ing. arch. Petra Kollárová
Zhotovitel:	Stavební firma Plus s.r.o., Měšťanská 3992/109, 695 01 Hodonín

pořadové číslo	popis	specifikace	zdůvodnění	číslo přílohy	naplněn / nenaplněn
01	STŘECHA	vícepráce	Nepředvídatelné výdaje	01	naplněn
02	SLABOPROUD	vícepráce	Chybný rozpočet	02	naplněn
03	OSVĚTLENÍ	upřesnění	upřesnění	03	nenaplněn
04	ODIZOLOVÁNÍ ZDIVA	vícepráce	Nepředvídatelné výdaje	04	naplněn
05	PODKROVÍ	změna, méněpráce	Změna školského zákona	05	naplněn
06	STŘEŠNÍ OKNA	změna	Požadavek autora na změnu	06	naplněn
07	SNĚHOVÉ ZÁBRANY	upřesnění	upřesnění	07	nenaplněn
08	ZATEPLENÍ A SANACE ZDIVA	změna, vícepráce	Změna vyvolaná nepředvídatelnou	08	naplněn

Změnový list č. 1
Popis a zdůvodnění změn po jednotlivých položkách k oceněnému výkazu výměr SoD

popis: Změny ve výměrách a položkách krovu a střechy

zdůvodnění: Zhotovitel provedl finální zaměření střechy a určil přesnou geometrii celého krovu, která ovlivnila původní rozpočet. Musely být rekapitulovány všechny skladby ve střešním pláště. Což mělo za následek zvýšení ceny střešního pláště.

souhlas: investor – Vlasta Mokrá, starostka

TDI – Ing. Michal Rak

AD – Ing. arch. Petra Kollárová

rozpočet: Celková cena je 267 577,46 Kč bez DPH. Přesný položkový rozpočet bude dodán v polovině ledna 2018.

Změnový list č. 2

Popis a zdůvodnění změn po jednotlivých položkách k oceněnému výkazu výměr SoD

popis: Slaboproud

zdůvodnění: Do žádosti byl omylem vložen rozpracovaný položkový rozpočet, který však nekorespondoval s výkresy, které již byly finální verzí.

souhlas: investor – Vlasta Mokrá, starostka

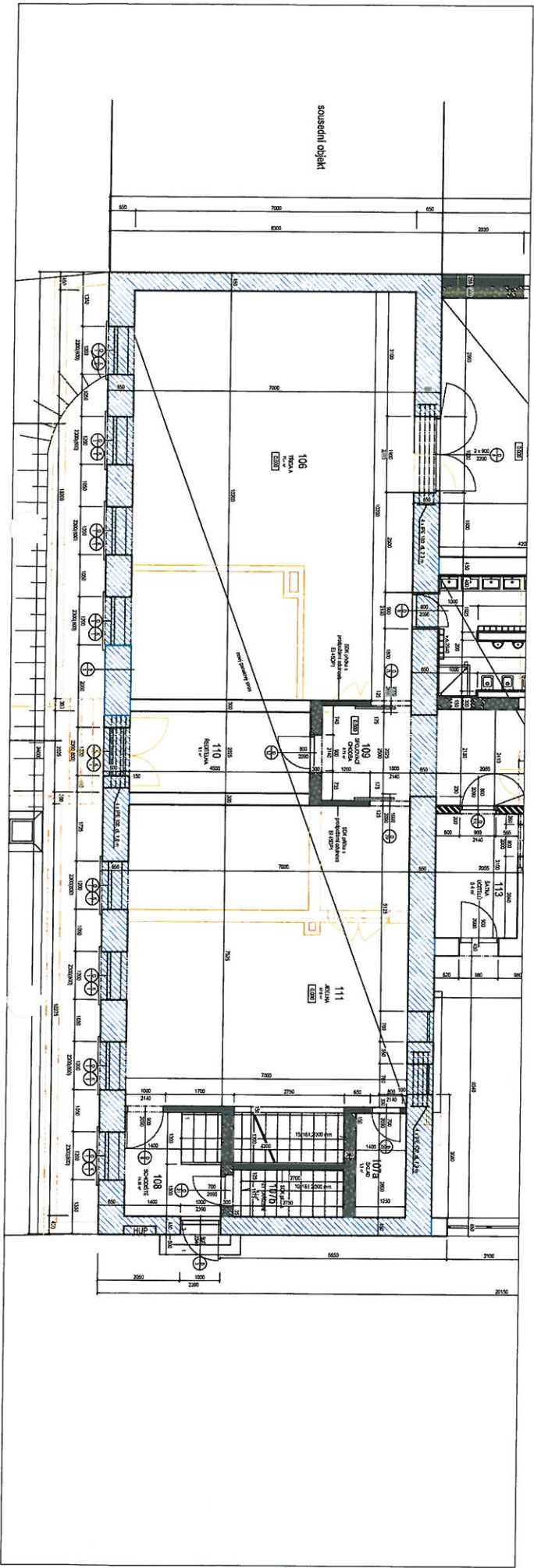
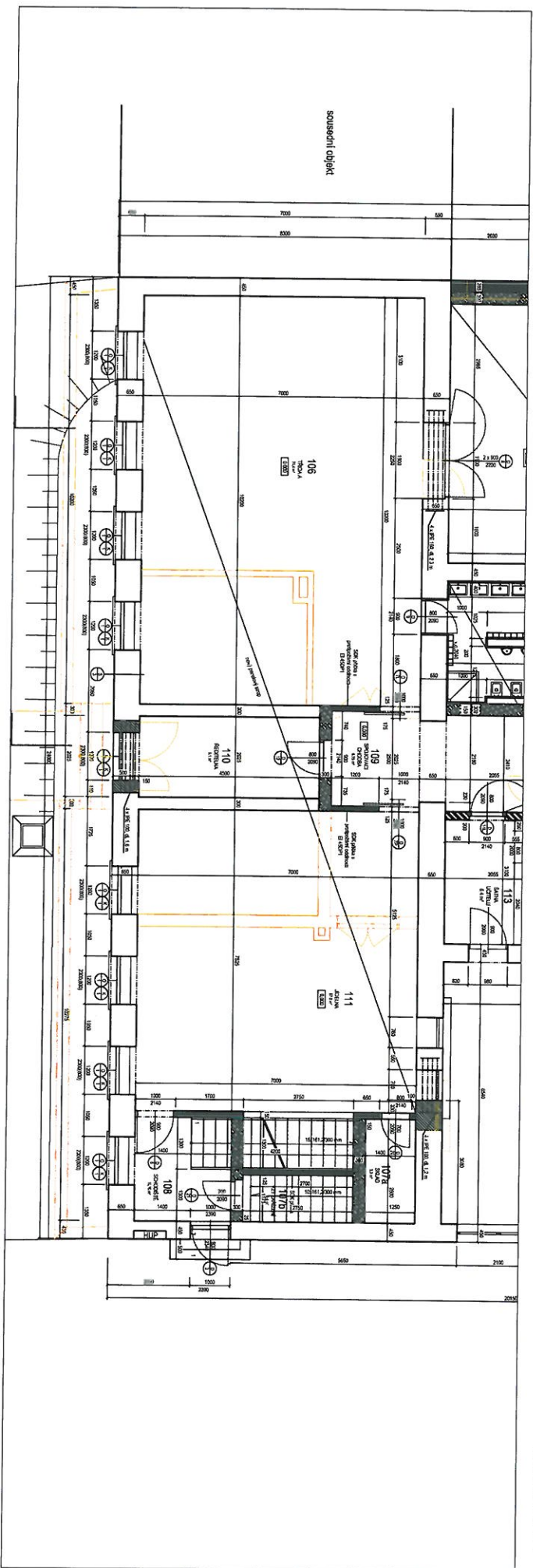
TDI – Ing. Michal Rak

AD – Ing. arch. Petra Kollárová

rozpočet: Odhadovaný rozpočet je 60 000,00 Kč. Přesný položkový rozpočet bude dodán v polovině ledna 2018

Změnový list č. 4
Popis a zdůvodnění změn po jednotlivých položkách k oceněnému výkazu výměr SoD

- popis: Odizolování zdiva
- zdůvodnění: Nepředvídatelné výdaje
- Při odbourání podlahových vrstev bylo zjištěno, že stávající vodorovná izolace je ve špatném technickém stavu a je již nefunkční. Zhotovitel navrhuje odizolování podřezáním a provedením nové vodorovné izolace v celých plochách místností původní budovy, kde je izolace již nefunkční.
- Zhotovitel předložil cenové nabídky pro dvě varianty odizolování – podřezání zdiva řetězovou pilou a podřezání zdiva diamantovým lanem.
- Realizována bude varianta, která bude technicky proveditelná.
- souhlas: investor – Vlasta Mokrá, starostka
- TDI – Ing. Michal Rak
- AD – Ing. arch. Petra Kollárová
- rozpočet: Podřezání zdiva řetězovou pilou – 221 821,70 Kč bez DPH (viz příložený položkový rozpočet)
- Podřezání zdiva diamantovým lanem – 269 166,70 Kč bez DPH (viz příložený položkový rozpočet)



Položkový rozpočet

Stavba: **02-17-218** **NÁSEDLOVICE - Obec - Stavební úpravy, přístavba a nástavba MŠ Násedlovice II**

Objekt: **ZR** **Změnové řízení**

Rozpočet: **218-ZR-04b** **Podřezání zdiva - řetězovou pilou**

Projektant

Objednatel: **Obec Násedlovice, 129 Násedlovice, 69636; IČ: 00285153**

Zhotovitel: **STAVEBNÍ FIRMA PLUS s.r.o., Měšťanská 3992/109 Hodonín, 69501; IČ: 26285363**

Rozpis ceny:

Celkem:

HSV	115 727,80
PSV	106 093,90
MON	0,00
Vedlejší náklady	0,00
Ostatní náklady	0,00
Celkem:	221 821,70

Rekapitulace daní:

Zaklad pro DPH	15 %	0,00 CZK
DPH	15 %	0,00 CZK
Zaklad pro DPH	21 %	221 821,70 CZK
DPH	21 %	46 582,56 CZK
Zaokrouhlení		0,00 CZK

Cena celkem:

268 404,26 CZK

Za objednatele

Datum:

Podpis:

Za zhotovitele:

Datum: 11. 12. 2017

Podpis:

Stavba:	02-17-218	NÁSEDLOVICE - Obec - Stavební úpravy, přístavba a nástavba MŠ Násedlovice II	List č. 2
Objekt:	ZR	Změnové řízení	
Rozpočet:	218-ZR-04b	Podřezání zdiva - řetězovou pilou	

Rekapitulace dílů

Číslo	Název	Typ dílu	Celkem
3	Svislé a kompletní konstrukce	HSV	115 727,80
711	Izolace proti zemní vlhkosti	PSV	106 093,90
			221 821,70

Stavba:	02-17-218	NÁSEDLOVICE - Obec - Stavební úpravy, přístavba a nástavba MŠ Násedlovice II	List č. 3
Objekt:	ZR	Změnové řízení	
Rozpočet:	218-ZR-04b	Podřezání zdiva - řetězovou pilou	

Poř.	Číslo	Název	MJ	Množství	Cena/MJ	Cena
Díl: 3		Svislé a kompletní konstrukce				
1	319300011RT1	Dodatečné vložení izolace podřezáním řetězovou pilou, fólie, cihelné zdivo tloušťky 30 cm	m	12,20000	821,00	10 016,20
2	319300012RT1	Dodatečné vložení izolace podřezáním řetězovou pilou, fólie, cihelné zdivo tloušťky 45 cm	m	28,20000	1 158,00	32 655,60
3	319300013RT1	Dodatečné vložení izolace podřezáním řetězovou pilou, fólie, cihelné zdivo tloušťky 65 cm	m	48,00000	1 522,00	73 056,00
Celkem za: 3		Svislé a kompletní konstrukce				115 727,80

Díl: 711		Izolace proti zemní vlhkosti				
4	711471053R00	Izolace proti zemní vlhkosti, vodorovná fólie PVC, volně	m2	273,34000	72,00	19 680,48
5	711491171R00	Izolace proti zemní vlhkosti, podkladní textilie, vodorovná	m2	273,34000	23,00	6 286,82
6	711491172R00	Izolace proti zemní vlhkosti, ochranná textilie, vodorovná	m2	273,34000	28,00	7 653,52
7	711774202R00	Napojení izolace zdiva a podlah svařováním, opracování rohů	m	183,38000	109,00	19 988,42
8	Specifikace	Ochranná textilie GEOTEK N 300 g/m2	m2	628,68000	17,00	10 687,56
9	Specifikace	Přechodová napojovací lišta Fatranyl rš 200 mm	m	201,72000	76,00	15 330,72
10	Specifikace	Rozpěrný nýt URAL-k3 6x50 mm	kus	917,00000	5,00	4 585,00
11	Specifikace	Polyuretanový těsnící tmel FATRAPUR 25 kartuše 310 ml	kus	37,00000	97,00	3 589,00
12	Specifikace	Hydroizolační fólie STAFOL 914 tl. 0,8 mm	m2	314,34000	49,00	15 402,66
13	998711202R00	Přesun hmot pro izolace proti vodě , výšky do 12 m	%	1 032,04180	2,80	2 889,72
Celkem za: 711		Izolace proti zemní vlhkosti				106 093,90

Položkový rozpočet

Stavba **02-17-218** **NÁSEDLOVICE - Obec - Stavební úpravy, přístavba a nástavba MŠ Násedlovice II**

Objekt **ZR** **Změnové řízení**

Rozpočet **218-ZR-04a** **Podřezání zdiva - diamantovým lanem**

Projektant

Objednatel **Obec Násedlovice, 129 Násedlovice, 69636; IČ: 00285153**

Zhotovitel **STAVEBNÍ FIRMA PLUS s.r.o., Měšťánská 3992/109 Hodonín, 69501; IČ: 26285363**

Rozpis ceny:

Celkem:

HSV	163 072,80
PSV	106 093,90
MON	0,00
Vedlejší náklady	0,00
Ostatní náklady	0,00
Celkem:	269 166,70

Rekapitulace daní:

Základ pro DPH	15 %	0,00 CZK
DPH	15 %	0,00 CZK
Základ pro DPH	21 %	269 166,70 CZK
DPH	21 %	56 525,01 CZK
Zaokrouhlení		0,00 CZK

Cena celkem:

325 691,71 CZK

Za objednatele:

Datum:

Podpis:

Za zhotovitele:

Datum 11. 12. 2017

Podpis

Stavba:	02-17-218	NÁSEDLOVICE - Obec - Stavební úpravy, přístavba a nástavba MŠ Násedlovice II	List č. 2
Objekt:	ZR	Změnové řízení	
Rozpočet:	218-ZR-04a	Podřezání zdiva - diamantovým lanem	

Rekapitulace dílů

Číslo	Název	Typ dílu	Celkem
3	Svislé a kompletní konstrukce	HSV	163 072,80
711	Izolace proti zemní vlhkosti	PSV	106 093,90
			269 166,70

Stavba:	02-17-218	NÁSEDLOVICE - Obec - Stavební úpravy, přístavba a nástavba MŠ Násedlovice II	List č. 3
Objekt:	ZR	Změnové řízení	
Rozpočet:	218-ZR-04a	Podřezání zdiva - diamantovým lanem	

Poř.	Číslo	Název	MJ	Množství	Cena/MJ	Cena
Díl: 3		Svislé a kompletní konstrukce				
1	319300011RT1	Dodatečné vložení izolace podřezáním strojně, fólie, cihelné zdivo tloušťky 30 cm	m	12,20000	1 035,00	12 627,00
2	319300012RT1	Dodatečné vložení izolace podřezáním strojně, fólie, cihelné zdivo tloušťky 45 cm	m	28,20000	1 529,00	43 117,80
3	319300013RT1	Dodatečné vložení izolace podřezáním strojně, fólie, cihelné zdivo tloušťky 65 cm	m	48,00000	2 236,00	107 328,00
Celkem za: 3		Svislé a kompletní konstrukce				163 072,80

Díl: 711		Izolace proti zemní vlhkosti				
4	711471053R00	Izolace proti zemní vlhkosti, vodorovná folie PVC, volně	m2	273,34000	72,00	19 680,48
5	711491171R00	Izolace proti zemní vlhkosti, podkladní textilie, vodorovná	m2	273,34000	23,00	6 286,82
6	711491172R00	Izolace proti zemní vlhkosti, ochranná textilie, vodorovná	m2	273,34000	28,00	7 653,52
7	711774202R00	Napojení izolace zdiva a podlah svařováním, opracování rohů	m	183,38000	109,00	19 988,42
8	Specifikace	Ochranná textilie GEOTEK N 300 g/m2	m2	628,68000	17,00	10 687,56
9	Specifikace	Přechodová napojovací lišta Fatranyl rš 200 mm	m	201,72000	76,00	15 330,72
10	Specifikace	Rozpěrný nýt URAL-k3 6x50 mm	kus	917,00000	5,00	4 585,00
11	Specifikace	Polyuretanový těsnící tmel FATRAPUR 25 kartuše 310 ml	kus	37,00000	97,00	3 589,00
12	Specifikace	Hydroizolační fólie STAFOL 914 tl. 0,8 mm	m2	314,34000	49,00	15 402,66
13	998711202R00	Přesun hmot pro izolace proti vodě , výšky do 12 m	%	1 032,04180	2,80	2 889,72
Celkem za: 711		Izolace proti zemní vlhkosti				106 093,90

Změnový list č. 5**Popis a zdůvodnění změn po jednotlivých položkách k oceněnému výkazu výměř SoD**

popis: Podkroví – změna dispozice

zdůvodnění: Nepředvídatelné výdaje

Od 1. 9. 2017 je platná novelizace Školského zákona 561/2004 Sb., ve které si uvádí, že ředitel školy je povinen přijmout žáky od 2 let od školního roku 2020/2021. Z tohoto důvodu reagujeme na změnu úpravou sociálního zázemí v podkrovní, kde navrhujeme hygienické zázemí pro 15 dětí a šatnu pro 15 dětí. Takto upravená dispozice umožní bezkolizní provoz mateřské školy a bezproblémový výukový plán pro děti od 2 – 3 let.

V rámci podkroví bylo navrženo také WC pro imobilní, které je z důvodu změny bezpředmětné a tudíž se ruší. Do této části je nyní navrženo WC pro p. učitelky a zázemí pro p. uklízečku (výlevka, přívod vody a skříň na čisticí prostředky).

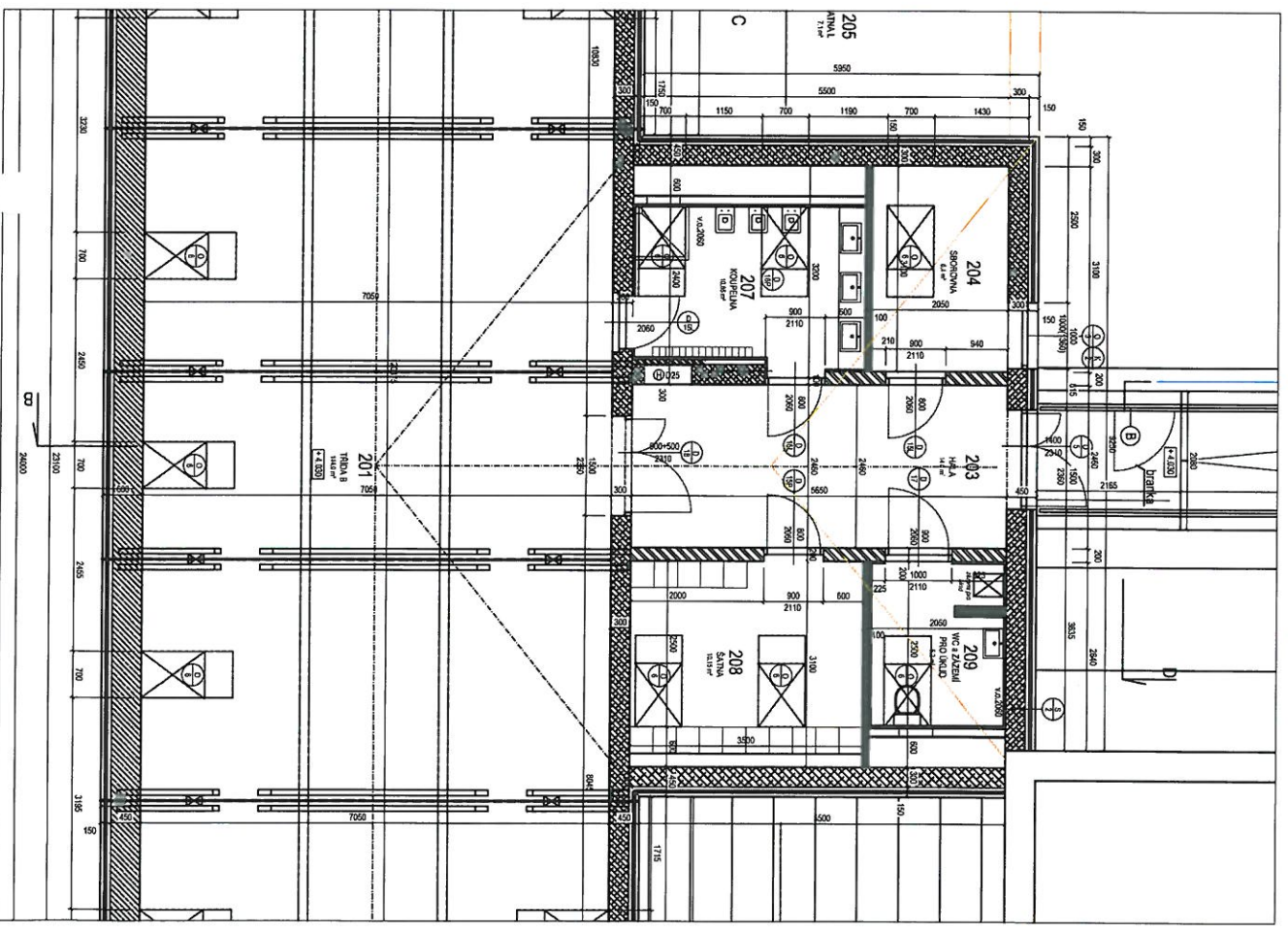
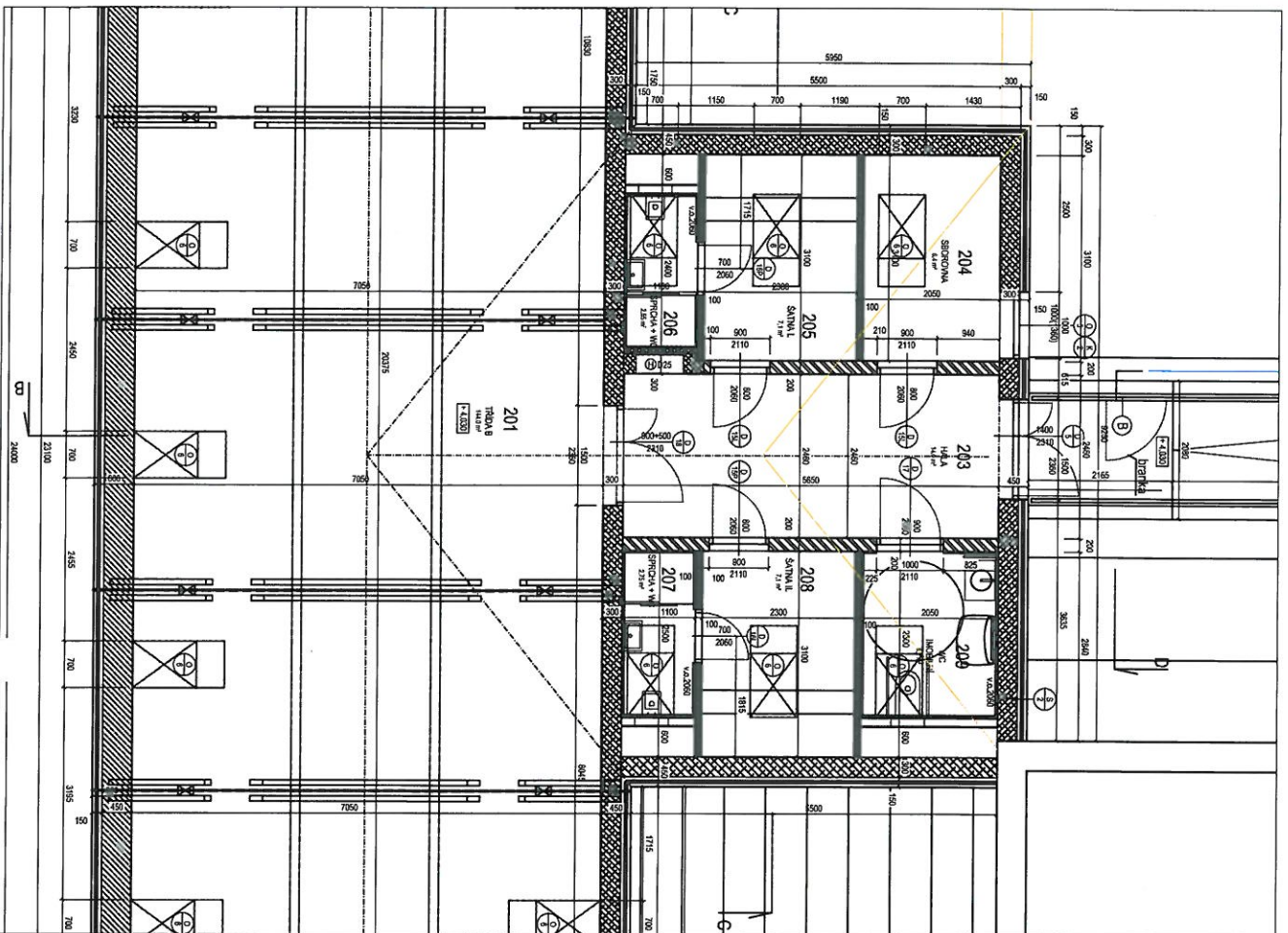
Změna vyvolá i úpravu projektu ZTI, VZT a projektu vytápění.

souhlas: investor – Vlasta Mokrý, starostka

TDI – Ing. Michal Rak

AD – Ing. arch. Petra Kollárová

rozpočet: Odhadovaný rozpočet je 90 000,00 Kč. Přesný položkový rozpočet bude dodán v polovině ledna 2018.



Změnový list č. 6**Popis a zdůvodnění změn po jednotlivých položkách k oceněnému výkazu výměr
SoD**

popis: Střešní okna

zdůvodnění: Požadavek autora na změnu

Zhotovitel zaslal ke schválení typ okna - Velux GLL FK06 1061 B. Autor projektu však požaduje vyšší odolnost dřevěného povrchu, který však zhotovitel není schopný zajistit, z důvodu nedostupnosti oken na trhu. Proto AD navrhuje změnu povrchu interiérového povrchu okna na vodotěsnou polyuretanovou vrstvu. Díky polyuretanové vrstvě se zajistí mnohem delší trvanlivost bez nutnosti čištění a natírání.

souhlas: investor – Vlasta Mokrý, starostka

TDI – Ing. Michal Rak

AD – Ing. arch. Petra Kollárová

rozpočet: 2 120,00 Kč bez DPH / okno
celkový počet oken = 17 ks
Cena celkem = 36 040,00 Kč

Změnový list č. 8

Popis a zdůvodnění změn po jednotlivých položkách k oceněnému výkazu výměr SoD

popis: Sanace a zateplení zdiva v uliční části

zdůvodnění: změna, vícepráce

Z důvodu návrhu Změny č. 4 – na podřezání zdiva je nutné změnit technologický postup sanace obvodového zdiva jihovýchodní obvodové nosné stěny. Původně navržený postup je nyní zbytečný, jelikož kvůli podřezání bude zdivo odizolované již níže.

Původní skladba S17:

- vnitřní omítka
- stávající nosné zdivo tl. 650 mm, proškrábané spáry do hl. 20 mm
- vyrovnávka z cementové omítky s vodotěsnicí krystalizační přísadou 20 mm
- silikátová HI stěrka
- sanační tepelně izolační jádrová omítka opatřená hydrofobizací 25 mm
- štuk 2-3 mm
- silikátová fasádní hydrofobní barva s Sd pod 0,1 mm

Nově navržená skladba: Bude rozdělena do 2 skladeb

S17 – nad podřezáním:

- vnitřní omítka
- stávající nosné zdivo tl. 650 mm, proškrábané spáry do hl. 20 mm
- sanační špric
- vnější kontaktní zateplovací systém ETICS (upřesnění - zateplení minerální vlnou tl. 150 mm, $\lambda D = 0,036 [W \cdot m^{-1} \cdot K^{-1}]$ a silikátová fasádní barva)

S17 – pod podřezáním:

- vnitřní omítka
- stávající nosné zdivo tl. 650 mm, proškrábané spáry do hl. 20 mm
- vyrovnávka z cementové omítky s vodotěsnicí krystalizační přísadou 20 mm
- silikátová HI stěrka
- zateplení XPS tl. 150 mm, $\lambda D = 0,032 W/m^2 \cdot K [W \cdot m^{-1} \cdot K^{-1}]$
- vyztužená vrstva s perlínkou
- soklová omítka tl. 2 -3 mm (v části nad terénem)

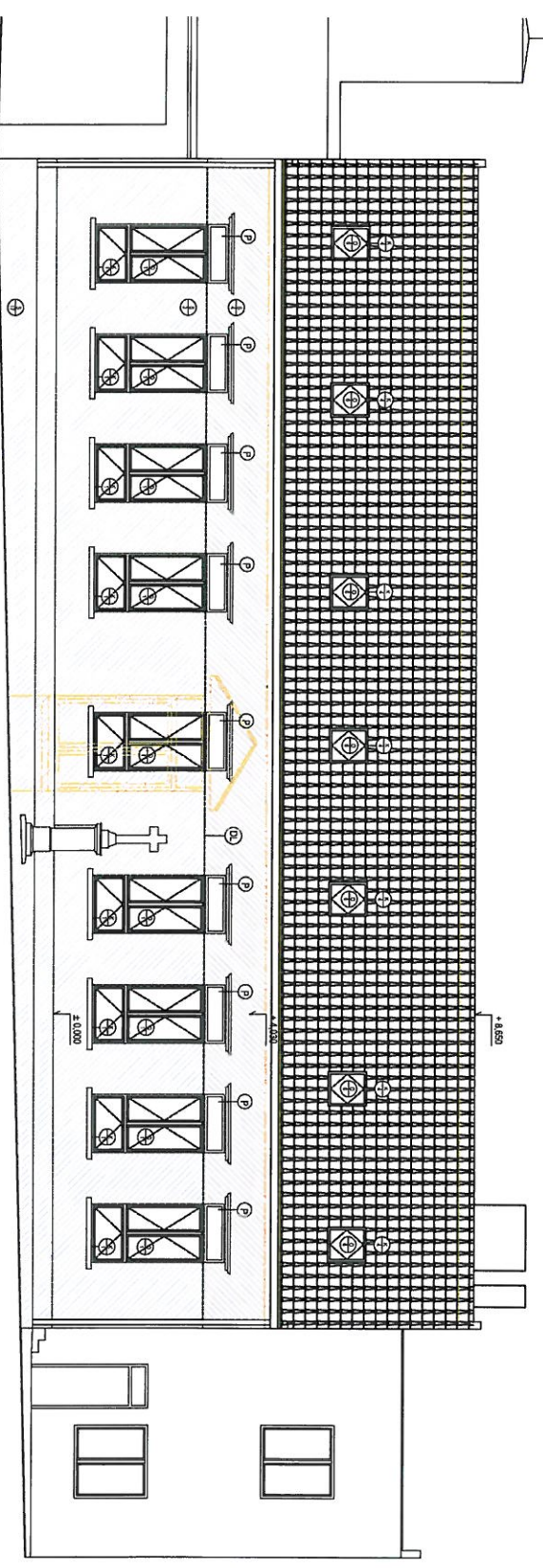
Z důvodu špatného technického stavu stávajících nadokenních překladů v jihovýchodní obvodové nosné stěně, bylo nutné lícovat nové věnce s vnější hranou obvodového zdiva této stěny. Z tohoto důvodu nám tepelná izolace, která je zde navržena pouze v části nadezdívky v šířce 150 mm vystupuje před stávající zdivo a vytváří tak na uliční fasádě ozub. Z tohoto důvodu navrhuje zateplení celé plochy jihovýchodní fasády.



souhlas: investor – Vlasta Mokr, starostka

TDI – Ing. Michal Rak

AD – Ing. arch. Petra Kollrov

rozpoet: Odhadovan rozpoet je 150 000,00 K. Pesn polokov rozpoet bude dodn v polovin ledna 2018.



 původní plocha TI
 nově navržená plocha TI

Původní návrhové řešení

Nové návrhové řešení

