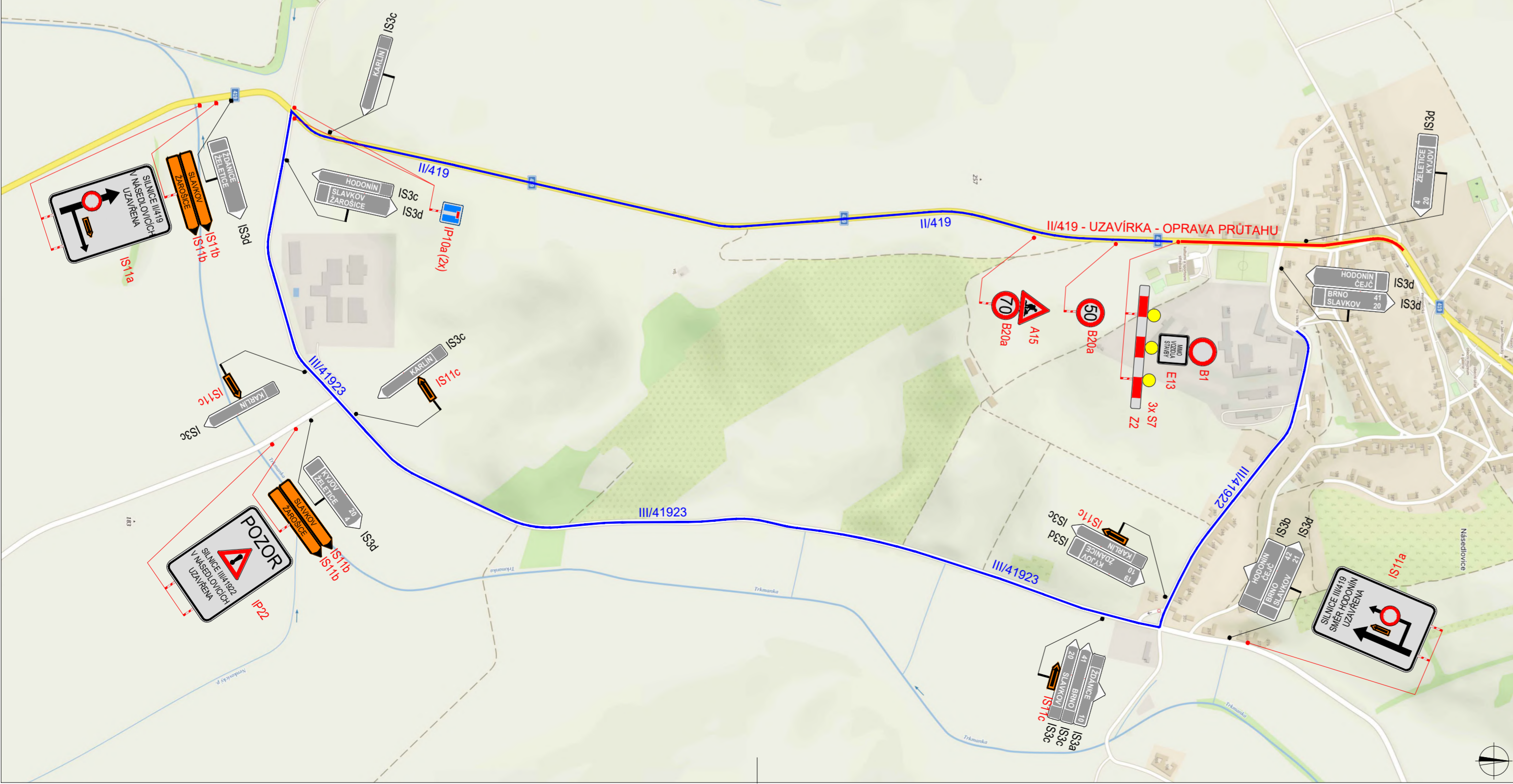


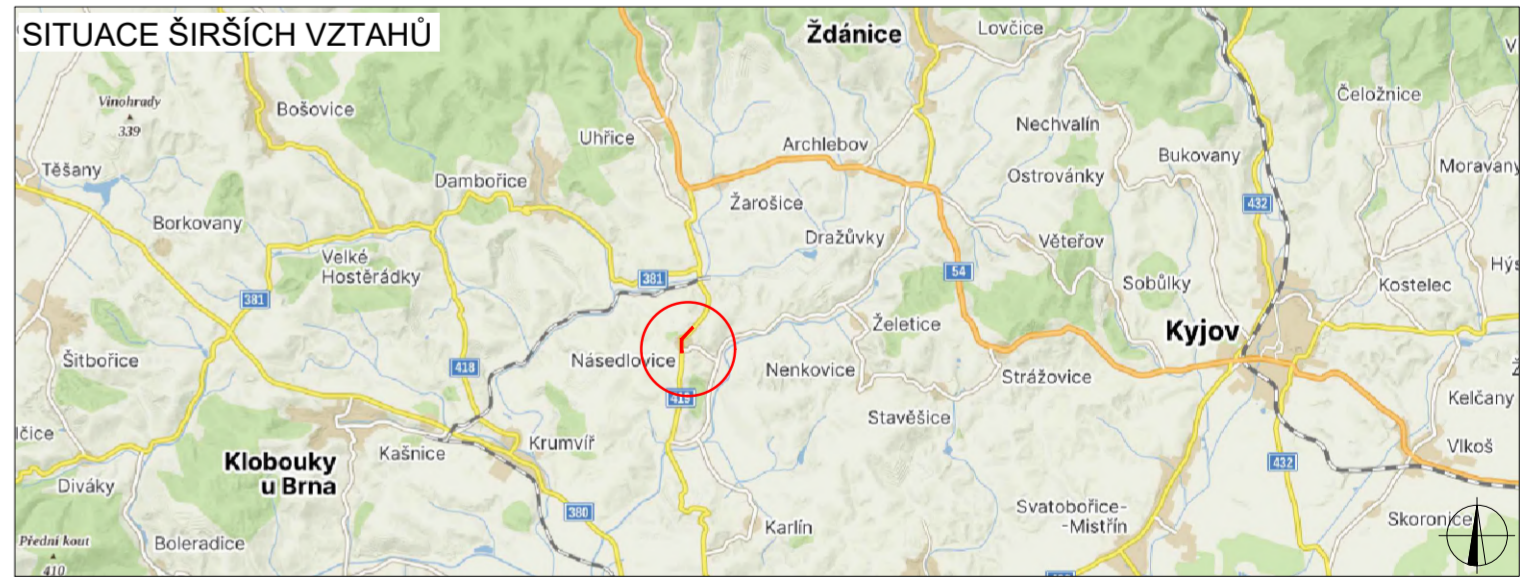
SITUACE DIO - ČÁSTEČNÁ UZAVÍRKA SIL. III/419 - ETAPA 2



SITUACE DIO - OBJÍZDNÁ TRASA UZAVÍRKY



PLATNOST DOKUMENTACE		
V dne	V dne	V dne



Použití dopravní značení bude v základní velikosti a v reflexním provedení TP 1.
 K návrhu dopravního značení bylo využito TP 65 Zásady pro dopravní značení na pozemních komunikacích, TP 66 Zásady pro označování pracovních míst na pozemních komunikacích, II vydání

VYPRACOVAL:	Ing. Adam Ohera			DATUM:	10/2023
KONTROLOVAL:	Ing. Mgr. Josef Janík				FORMÁT:
NÁZEV AKCE:	III/419 NÁSEDLOVICE PRŮTAH			ČÍSLO ZAKÁZKY:	268/2023
NÁZEV PŘÍLOHY:	SITUACE PŘECHODNÉ ÚPRAVY PROVOZU - ETAPA 2			ČÍSLO PŘÍLOHY:	2
OBSAH:	SOUVISLÁ ÚDRŽBA KOMUNIKACE				